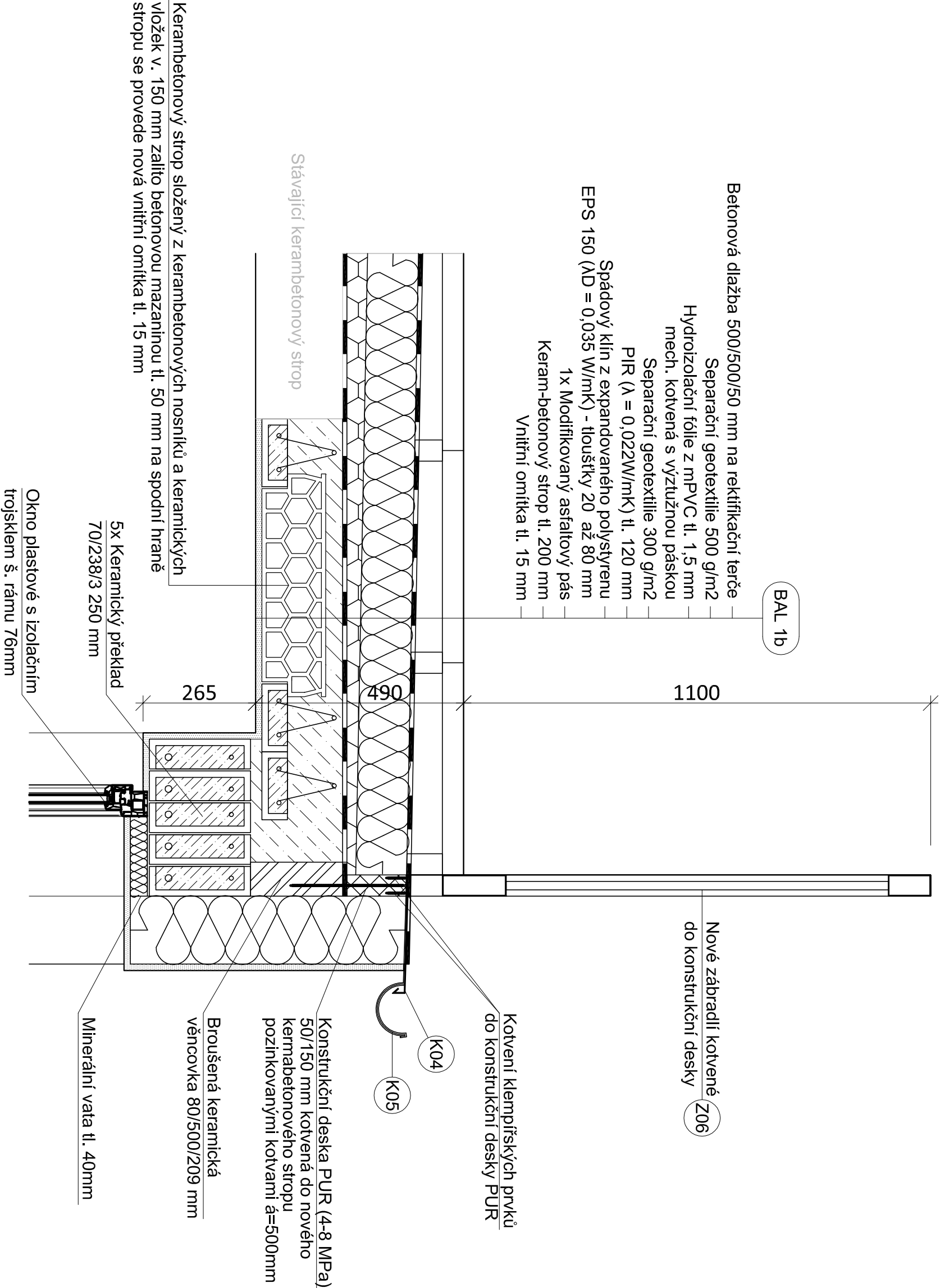


## SEZNAM DOKUMENTACE

### D.1.1-21 Detaily

01	Detail ukončení balkónu
02	Detail hrany střechy
03	Detail vchodu do objektu
04	Detail napojení šikmé střechy na plochou
05	Detail soklu
06	Detail šikmé střechy
07	Detail střešní světlík
08	Detail napojení ventilační hlavice
09	Detail atiky plochých střech
10	Parapet a nadpraží okna

Investor:	Město Česká Lípa Náměstí T. G. Masaryka 1/1 IČ: 00260428		
Generální projektant:	Design 4 - projekty staveb, s.r.o. <u>sídlo společnosti:</u> <u>korrespondenční adresa - provozovna:</u> Trávnice 902, 511 01 Turnov		
Projektant části PD:	Design 4 - projekty staveb, s.r.o. <u>sídlo společnosti:</u> <u>korrespondenční adresa - provozovna:</u> Trávnice 902, 511 01 Turnov		
Místo stavby:	Na Blatech čp. 3211, 470 01 Česká Lípa		
Kraj:	Liberecký	Datum:	srpen 2017
Stupeň dokumentace:	DPS - Dokumentace pro provedení stavby	Číslo zakázky:	1710
HIP:	Ing. Miroslav Fejfar	Autorizace:	Paré č.:
Projektant:	Tomáš Netopilík		
Odpovědný projektant:	Ing. Miroslav Fejfar		
Název stavby:	Zateplení Domova pro seniory Na Blatech čp. 3211		
Část dokumentace:	D.1 - DOKUMENTACE STAVEBNÍHO OBJEKTU	Číslo dokumentu:	Měřítko
Název dokumentu :	DETAILY	D.1.1-21	



Název detailu :	Označení detailu :	Měřítko:
Detail ukončení balkónu	Det. 1	1:10

STR01a

Krokve 130/95 mm

Větraná vzduchová mezera

Minerální vata tl. 1x140=140 mm  
( $\lambda = 0,036\text{W/mK}$ ), volně ložená

Minerální vata 120 mm

1x Modifikovaný asfaltový pás

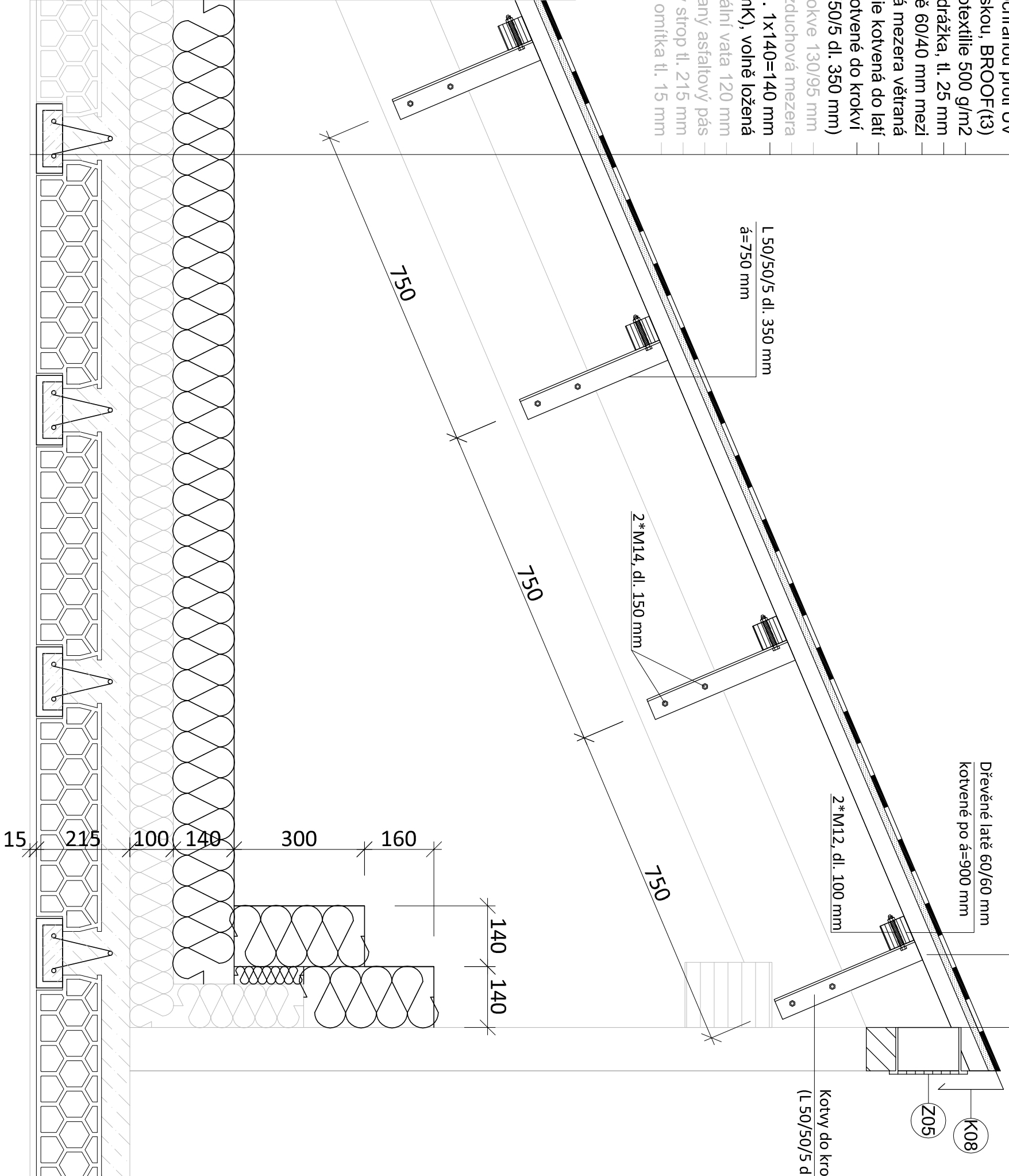
Keram-betonový strop tl. 215 mm

Vnitřní omítka tl. 15 mm

Mřížka pro větrání vzduchové mezery  
rozměry 150/300 mm, á=1800 mm

Kontralatě 60/40 mm mezi  
vzduchová mezera větraná  
Dřevěné latě 60/60 mm  
kotvené po á=900 mm

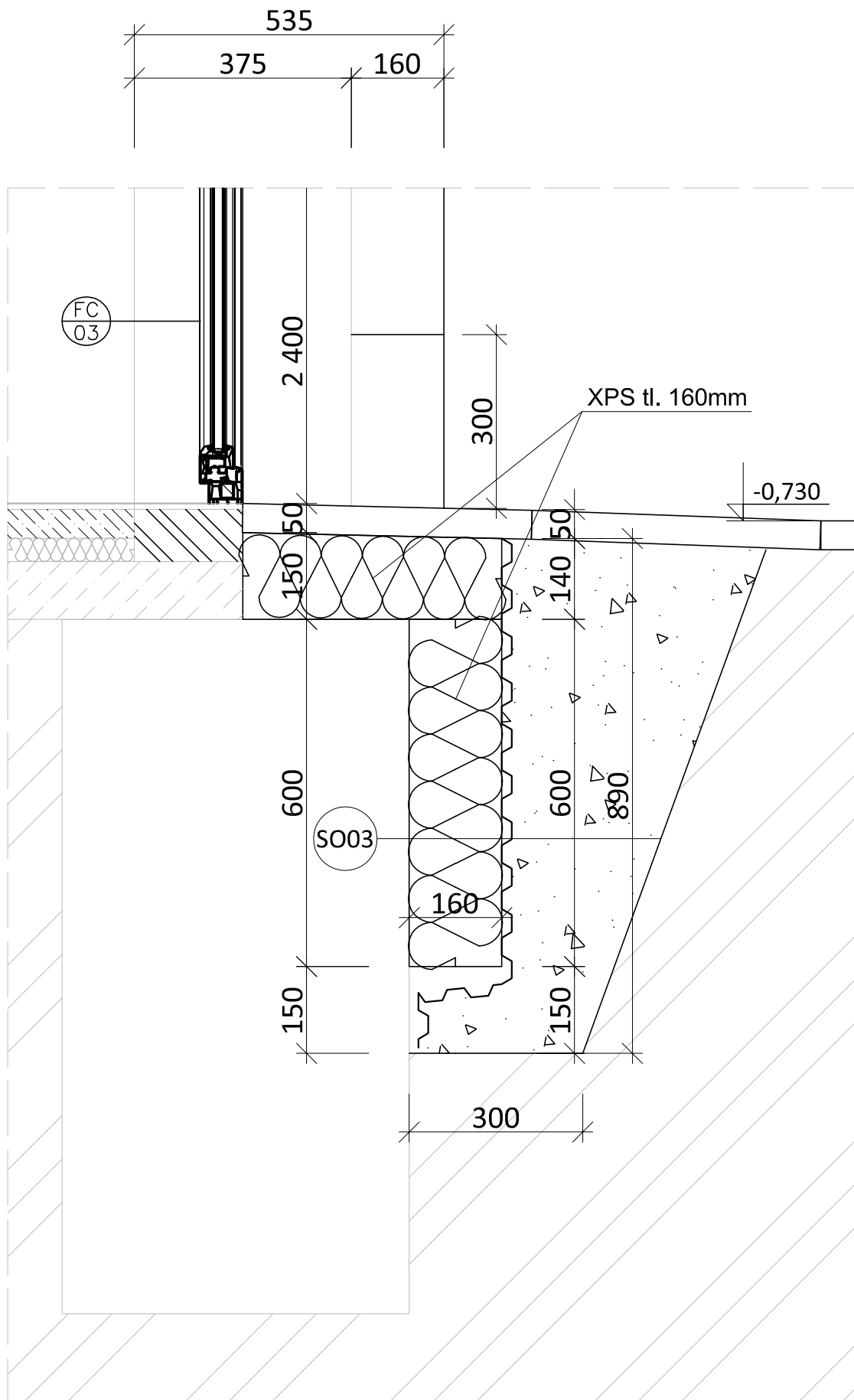
Kotvy do krokvi ocelové prvky  
(1 50/50/5 dl. 350 mm)



Název detailu :  
Detail hrany střechy

Označení detailu :  
Det. 2

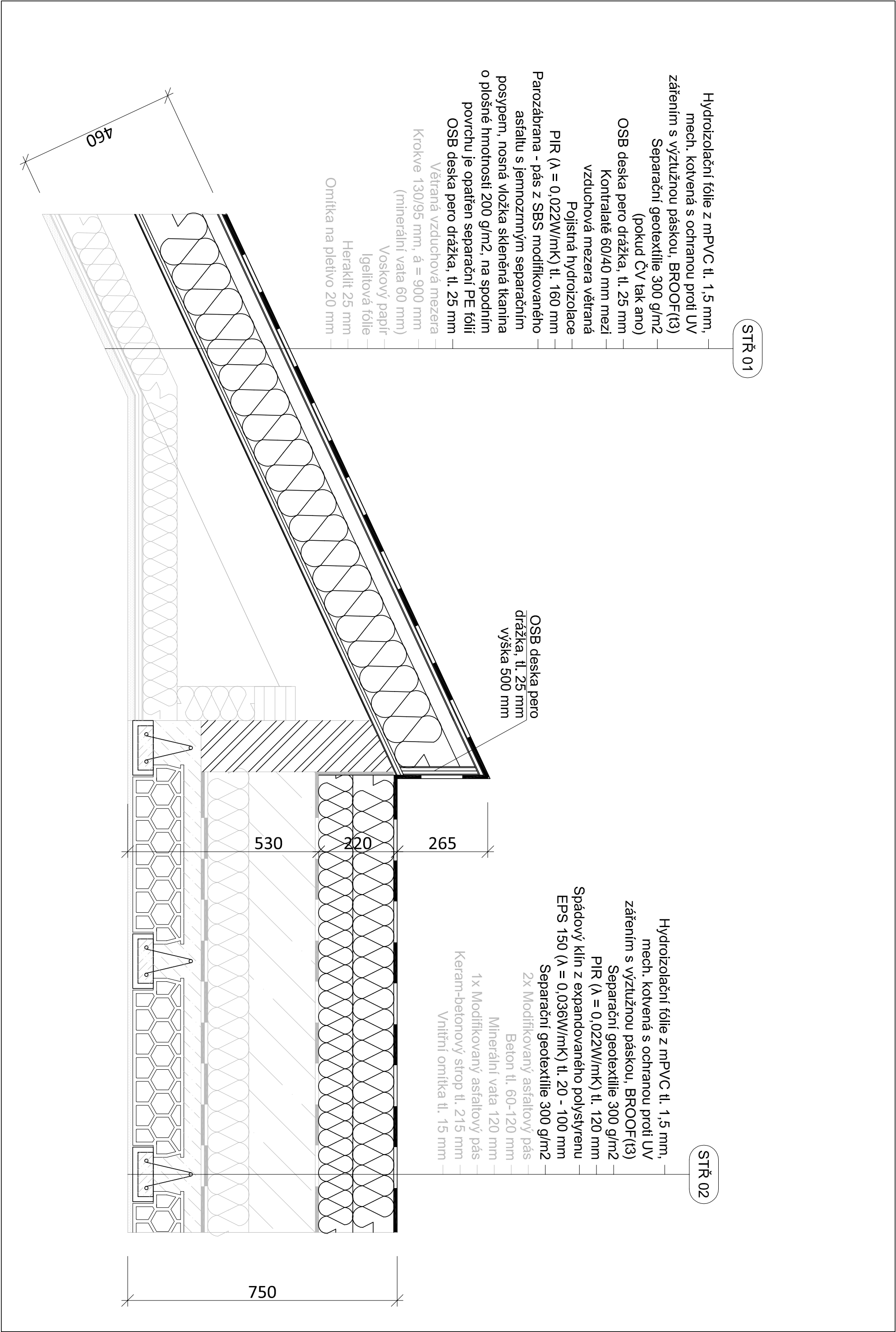
Měřítka:  
1:10

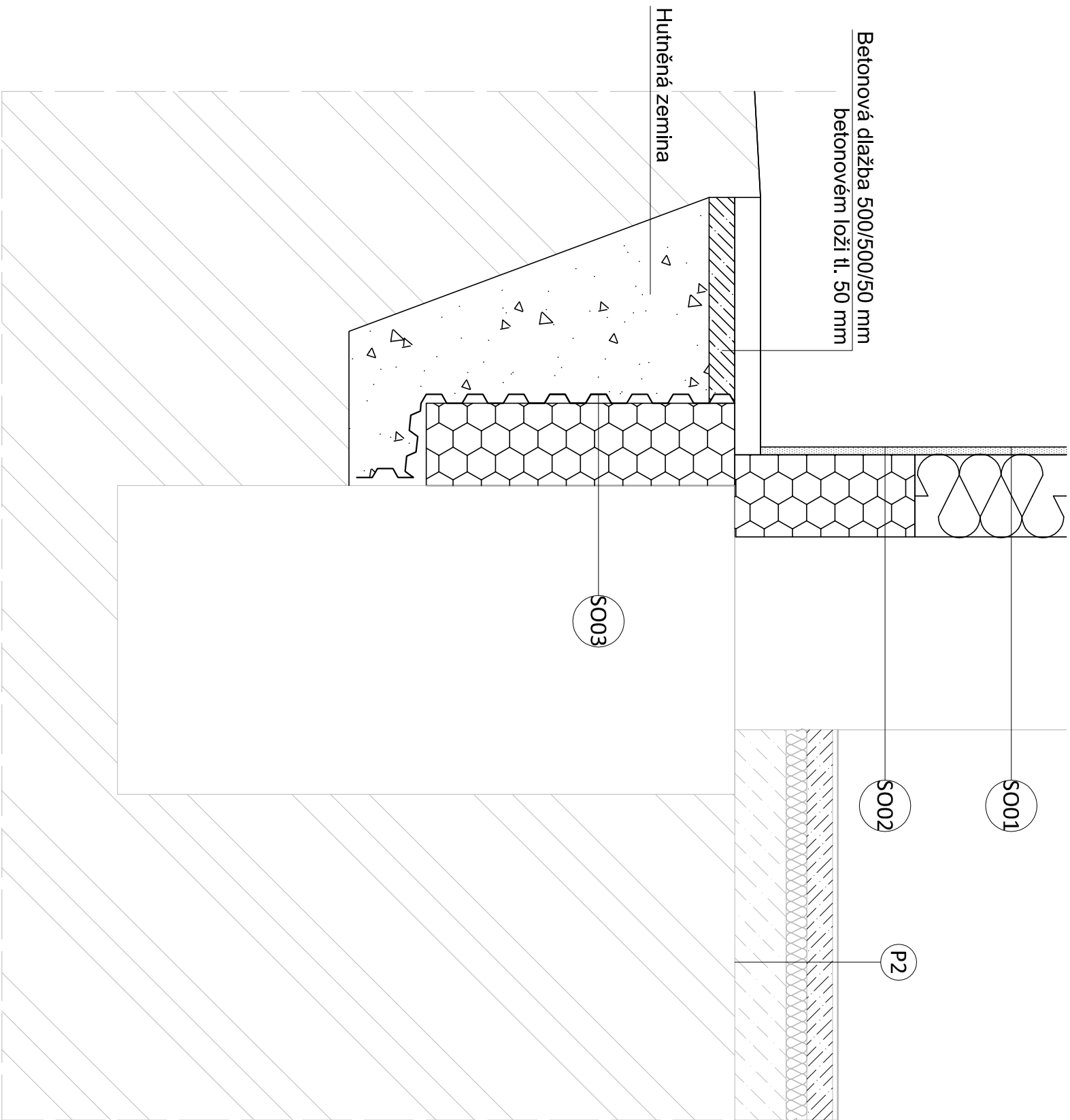


Název detailu :  
Detail vchodu do objektu

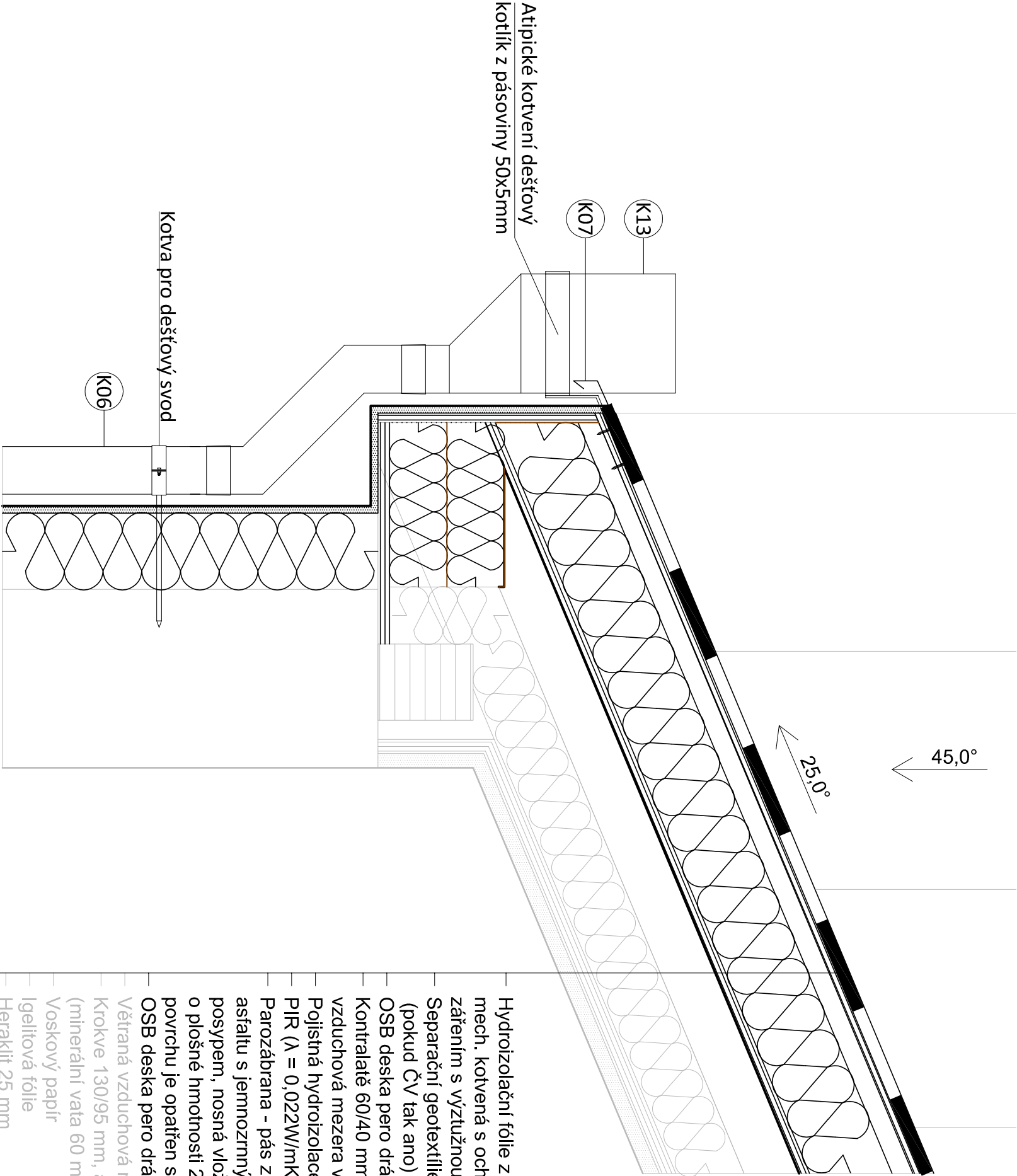
Označení detailu :  
Det. 3

Měřítko:  
1:10





Název detailu :	Označení detailu :	Měřítko:
Detail soklu	Det. 5	1:10



- Hydroizolační fólie z mPVC tl. 1,5 mm, mech. kotvená s ochranou proti UV zářením s výztužnou páskou, BROOF(t3)
- Separální geotextilie 300 g/m2 (pokud ČV tak ano)
- OSB deska pero drážka, tl. 25 mm
- Kontralatě 60/40 mm mezi vzduchová mezera větraná
- Pojistná hydroizolace
- PIR ( $\lambda = 0,022\text{W/mK}$ ) tl. 160 mm
- Parozábrana - pás z SBS modifikovaného asfaltu s jemnozrným separačním posypem, nosná vložka skleněná tkanina o plošné hmotnosti 200 g/m2, na spodním povrchu je opatřen separační PE fólií
- OSB deska pero drážka, tl. 25 mm
- Větraná vzduchová mezera
- Krokve 130/95 mm,  $\acute{a} \approx 900$  mm (minerální vata 60 mm)
- Voskový papír
- Igelitová fólie
- Heraklit 25 mm
- Omítka na pletivo 20 mm

STR 01

Název detailu :	Označení detailu :	Měřítko:
Detail šikmé střechy	Det. 6	1:10

KONSTRUKCE SVĚTLÍKU TVOŘÍ TUHÝ RÁM  
ULOŽENÍ BUDE PROVEDENO JAKO PROSTÝ NOSNÍK  
KOTVENÍ MUSÍ FUNGOVAT JAKO KLOUB RESP. POSUVNÝ KLOUB  
(ZAMĚŘENÍ PŘENOSU VODOROVNÝCH SIL DO NADEZDÍVKY)

- PŘIPOJOVACÍ SPÁRA**
- KOMPRESNÍ-DIFÚZNÍ PÁSKA Z VNĚJŠÍ STRANY
  - TEPELNĚ IZOLAČNÍ A AKUSTICKÁ VÝPLŇ Z PUR PĚNY
  - VNITŘNÍ PAROTĚSNÁ SAMOLEPÍCÍ PÁSKA (NA PŘETMELENÝ, OČISTĚNÝ POVRCH)

Hliníkový světlík  
s izolačním trojsklem

Tepelná izolace

z minerální vaty tl. 60 mm  
Kotva pro nový hliníkový  
světlík (kotvy jsou součástí  
dodávky světlíků)

STR 02

HI stěrka ve spádu 2,0%

Nadezdívka z plynosilikátových  
tvárnic P4-550 tl. 300mm

Nová stěrková omítka  
s výztužnou sítí

Nadezdívka z plynosilikátových  
tvárnic P2-500 tl. 75mm

Nová stěrková omítka  
s výztužnou sítí

Stávající ŽB věnec  
předpoklad, nutno  
ověřit po rozkrytí

proškrábání trhlín-  
vyzpravení cementovým tmelem-  
přebroušení-  
výmalba

proškrábání trhlín  
-vzpravení cementovým tmelem  
-přebroušení  
-výmalba

Kotva pro nový hliníkový  
světlík (kotvy jsou součástí  
dodávky světlíků)

Hliníkový světlík  
s izolačním trojsklem

K08

K09

STR01a

OS  
05

- PŘIPOJOVACÍ SPÁRA**
- KOMPRESNÍ-DIFÚZNÍ PÁSKA Z VNĚJŠÍ STRANY
  - TEPELNĚ IZOLAČNÍ A AKUSTICKÁ VÝPLŇ Z PUR PĚNY
  - VNITŘNÍ PAROTĚSNÁ SAMOLEPÍCÍ PÁSKA (NA PŘETMELENÝ, OČISTĚNÝ POVRCH)

Stávající krokev  
(beze změny)

Stávající  
pozednice  
(beze změny)

Kotva  
P-6 mm

100

325

50

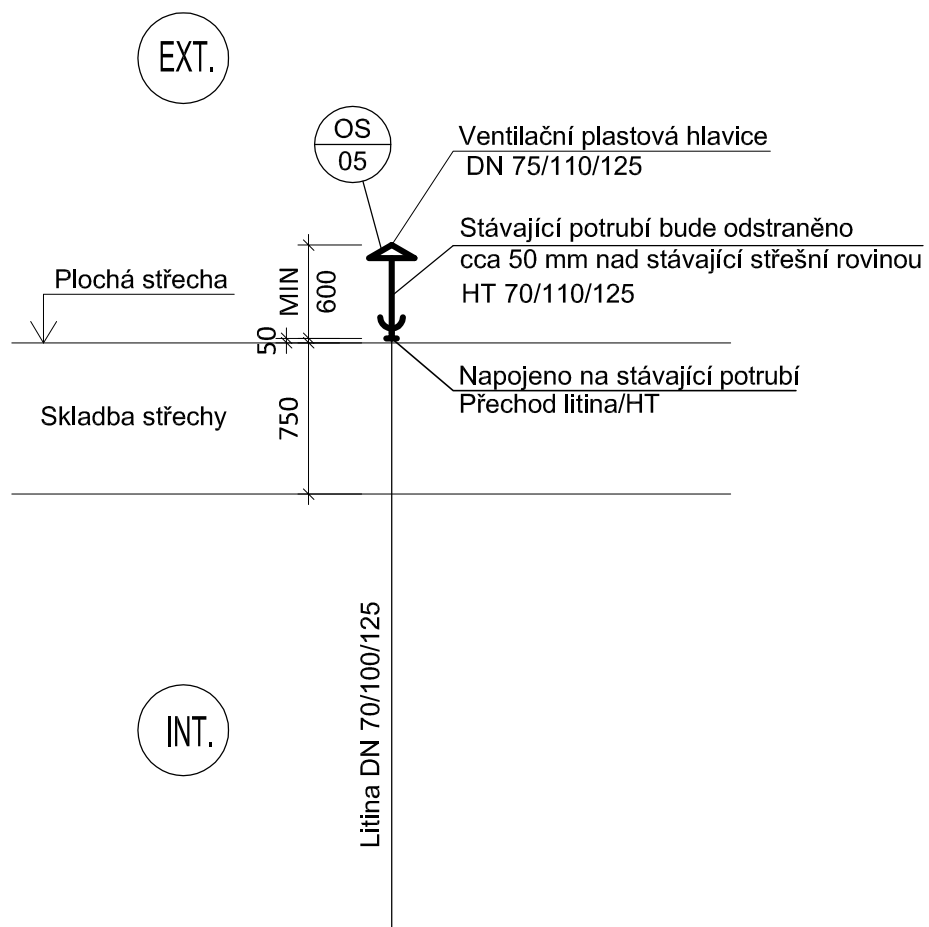
185

Název detailu :  
Střešní světlíky

Označení detailu :  
Det. 7a

Měřítko:  
1:10





Název detailu :

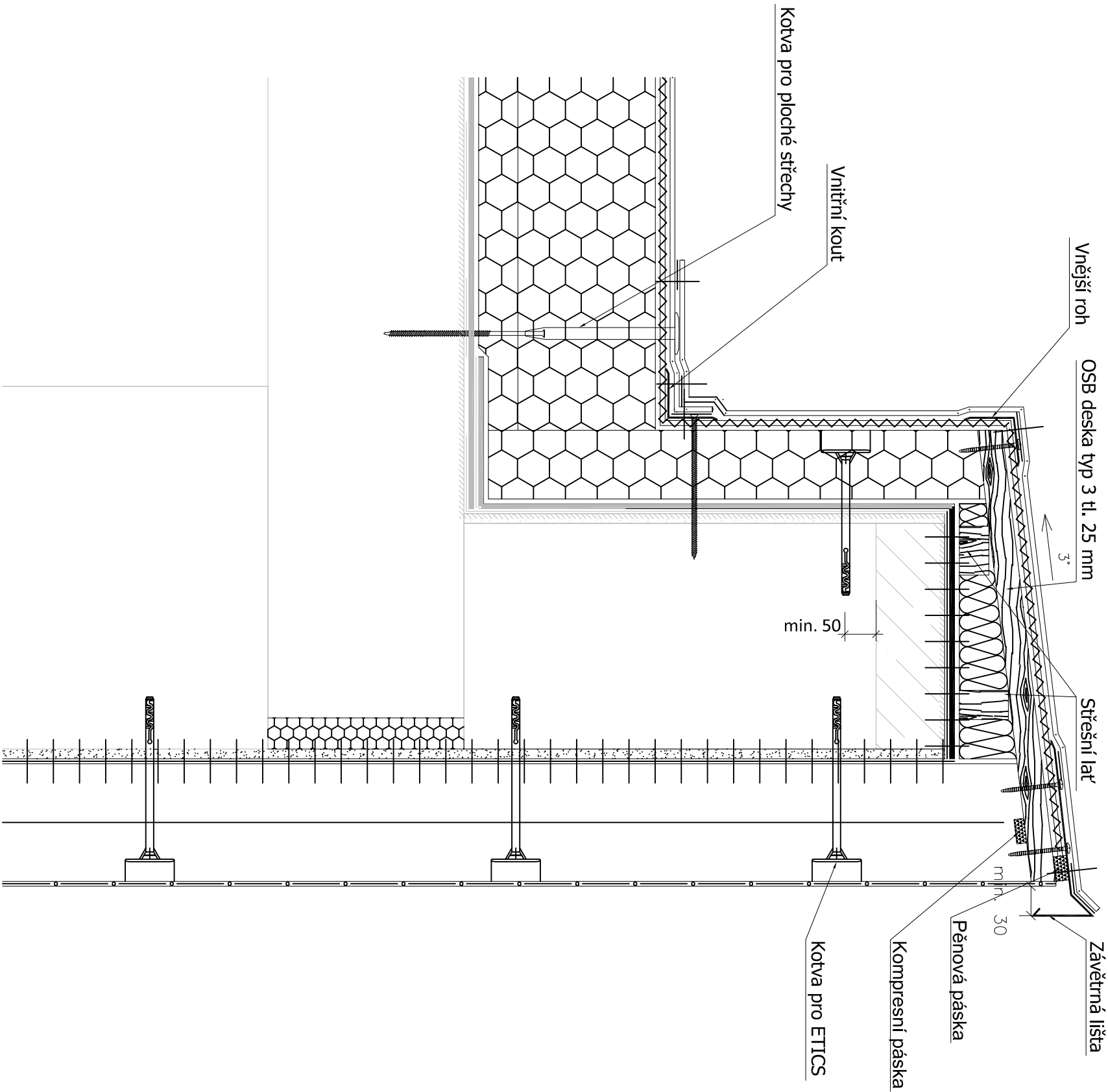
Detail napojení ventilační hlavice

Označení detailu :

Det. 8

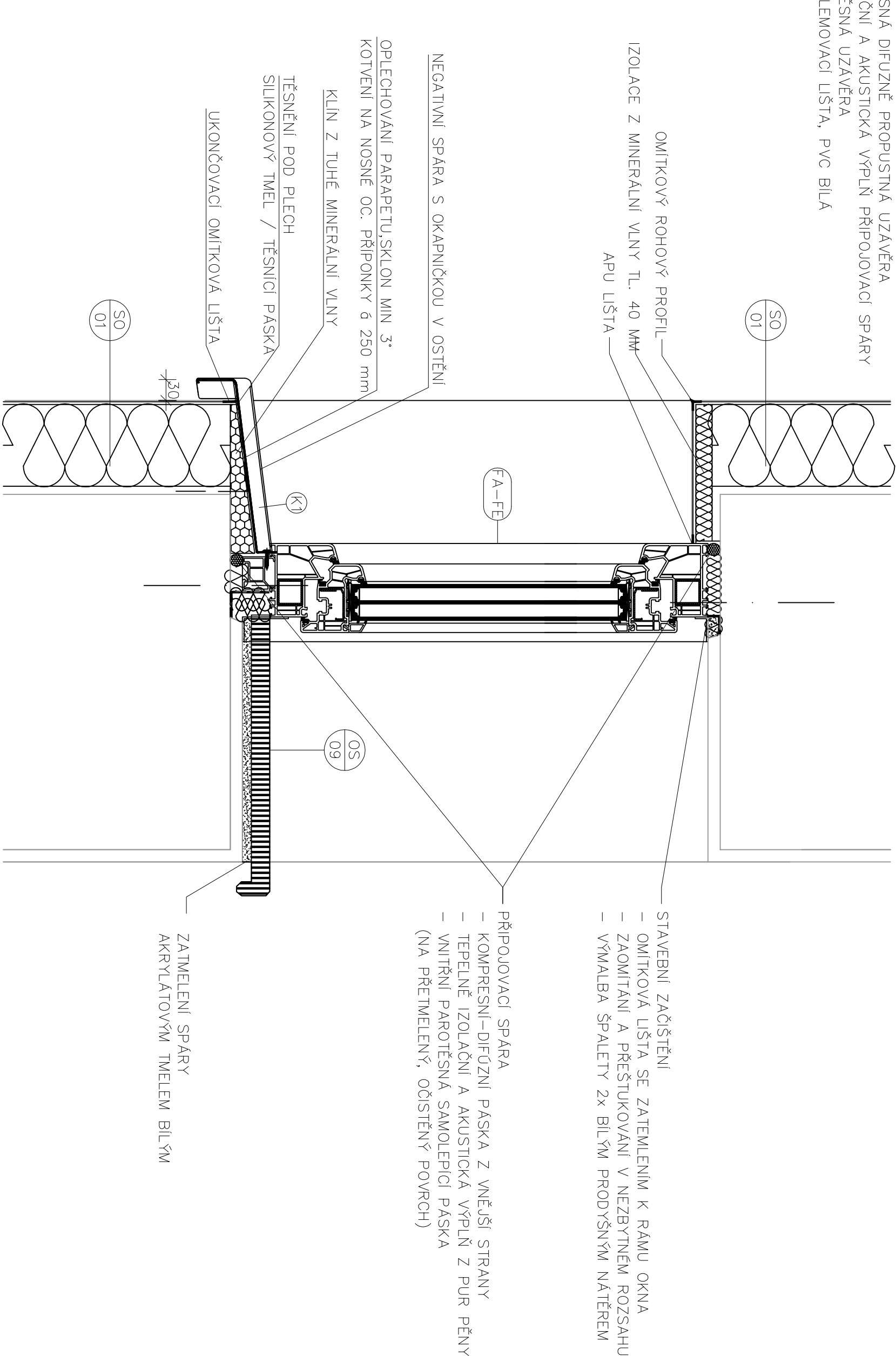
Měřítko:

1:10



Název detailu :	Označení detailu :	Měřítko:
Detail atiky plochých střech	Det. 9	1:10

- POZN.: DODÁVKA A MONTÁŽ OKNA BUDE VČETNĚ ŘEŠENÍ PŘIPOJOVACÍ SPÁRY
- KOTVENÍ K HRUBÉ STAVBĚ
  - VNĚJŠÍ VODOTĚSNÁ DIFUZNĚ PROPUSTNÁ UZÁVĚRA
  - TEPelnĚ–IZOLAČNÍ A AKUSTICKÁ VÝPLŇ PŘIPOJOVACÍ SPÁRY
  - VNITŘNÍ PAROTĚSNÁ UZÁVĚRA
  - VNITŘNÍ KRYCÍ LEMOVACÍ LIŠTA, PVC BILÁ



Název detailu :	Označení detailu :	Měřítko:
Parapet a nadpraží okna	Det10	1:5